

FÖRDERBAND AF20 mit Grundgerüst aus Aluminiumprofilen

ANWENDUNGEN

Unserer Förderband AF20 zeichnet sich durch den einfachen und robusten Aufbau aus. Es werden nur Qualitätskomponenten wie z.B. SEW Getriebemotoren eingesetzt. Die Ausführungen der Förderbänder sind durch den modularen Aufbau flexibel gestaltbar. Das Grundgerüst besteht aus stranggepressten, eloxierten Aluminiumprofilen, die Gurtabtragung findet über gekantete verzinkte Stahlbleche statt.

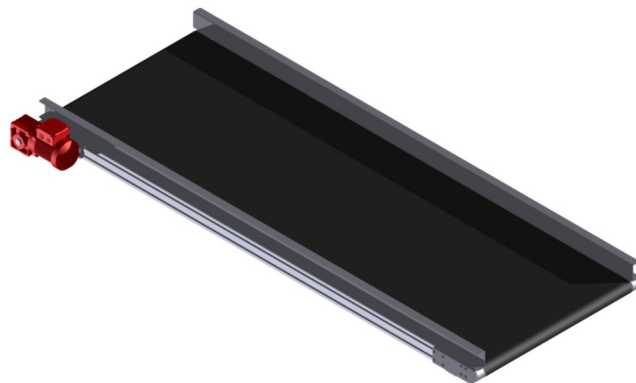
Neben unserem Standardprogramm werden viele unserer Gurtförderer speziell nach Kundenwunsch gefertigt. Durch verschiedene Förderbandtypen sind wir in der Lage, Güter wie Behälter, Kartons, Kunststoffteile oder Schüttgüter zu transportieren. Eine umfangreiche Auswahl an Standardgrößen und Bauformen, Gurttypen und Geschwindigkeiten sind verfügbar. Gerne bieten wir für Ihre Bedürfnisse passende Förderer an.

Für den Einsatz im Lebensmittelbereich können wir Ihnen unser Förderband Typ EF20 in lebensmittelgerechter Ausführung anbieten.

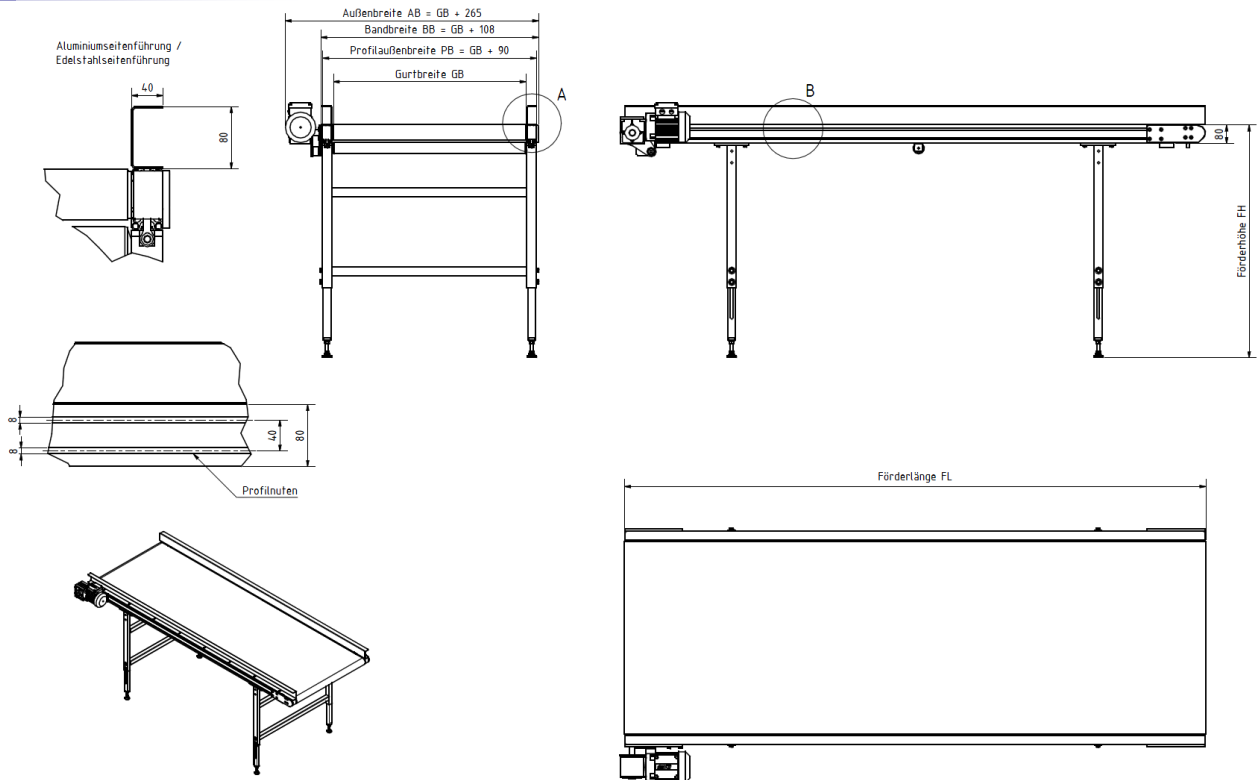
TECHNISCHE DATEN

Grundgerüst aus stranggepressten, eloxierten Aluminiumprofilen, Gurtabtragung über gekantete Stahlbleche

Länge:	0,5 m - 50 m
Gurtbreiten:	100 mm - 1.200 mm
Umlenkrollen:	Aluminiumprofil Durchmesser 62 mm mit hochfesten Stahlbolzen
Traglast:	15 kg/m (Standard) bis zu 150 kg/m möglich
Motor:	SEW Getriebemotoren
Geschwindigkeiten:	5,0 - 120 m/min
Seitenführungen:	ohne (Standard) Seitenführungen aus Kunststoff und Aluminium sowie andere Ausführungen lieferbar
Gurt:	PVC, glatt, mit 2-lagigem Polyestergewebe (andere Gurte auf Anfrage)
Sonstiges:	Reichhaltiges Zubehörprogramm, wie z.B. Sonderantriebe, Aufgabetrichter, Gurte, Seitenführungen, Stützen, Sonderaufbauten, usw.



FÖRDERBAND AF20



Abmessungen AF20

BESTELLANGABEN

AF20	- xxx	- xxxx	- xxx	- xx	- xx.x	- x	- x
	↑	↑	↑	↑	↑	↑	↑
Gurtbreite (in mm)	Förderlänge (in mm)	Motorposition	Motorart	Geschwindigkeit	Gurttyp	Seitenführung	
100 bis 1.500	500 bis 30.000	ZL Ziehend links ZR Ziehend rechts SL Schiebend links SR Schiebend rechts	SEW Getriebemotor S2 230 V, 1ph. S4 400 V, 3ph. SA Sonderantrieb	05.0 (5,0 m/min) 08.3 (8,3 m/min) 09.7 (9,7 m/min) 11.0 (11,0 m/min) 14.0 (14,0 m/min) 16.4 (16,4 m/min) 18.9 (18,9 m/min) 20.0 (20,0 m/min) 22.6 (22,6 m/min) 26.3 (26,3 m/min) 28.2 (28,2 m/min) 33.0 (33,0 m/min) 38.6 (38,6 m/min) 41.1 (41,1 m/min) 53.9 (53,9 m/min) 67.2 (67,2 m/min)	PVC - PVC Gurt (Standard) GO - Anderer Gurttyp	S - Standard (keine) A - Aluminium H80 mm K - Kunststoff H15 B 35	
in 25 mm Schritten	in 50 mm Schritten	Motor mit Übertrieb UZL Ziehend links UZR Ziehend rechts USL Schiebend links USR Schiebend rechts		Sonderantrieb xx.x		O - Weitere Optionen	

BESTELLBEISPIEL

AF20-800-3000-ZL-S4-20.0-PVC-K	
Förderbandtyp	AF20
Gurtbreite	800 mm
Förderlänge	3.000 mm
Motorposition	Ziehend links
Motorspannung	400 V AC 3ph.
Geschwindigkeit	20 m/min
Gurttyp	PVC
Seitenführung	Kunststoff



Sohns Maschinenbau GmbH

Fohlenweide 1
D-74889 Sinsheim

Tel: +49 (0) 72 61 / 973 361
Fax: +49 (0) 72 61 / 973 360

info@sohns-mb.com
www.sohns-mb.com