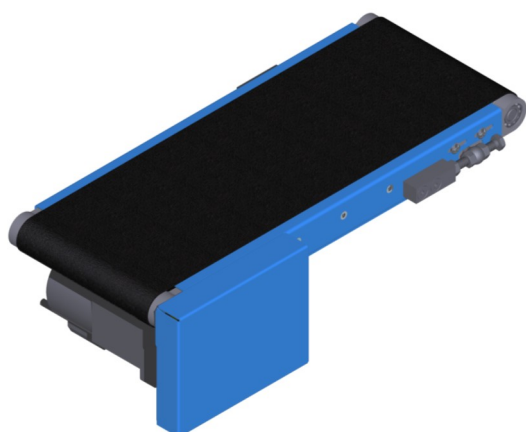


ANWENDUNGEN

Unsere weiterentwickelten Kleinförderbänder der Serie SF10 wurden speziell zum Transportieren verschiedenster Teile konstruiert. Alle Blechteile sowie das Bandgerüst sind aus VA.

Die Förderbänder sind serienmäßig mit leistungsstarken Panasonic Getriebemotoren ausgestattet. Die Antriebe sind unterhalb des Förderers montiert, der Übertrieb erfolgt durch einen Zahnriemen.



Kleinförderband SF10

TECHNISCHE DATEN

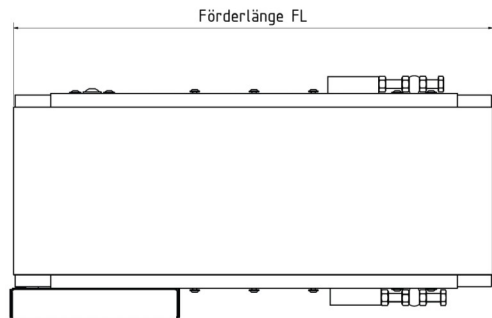
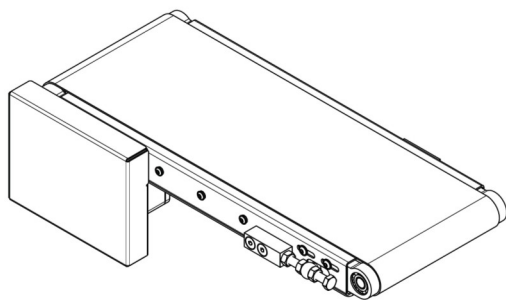
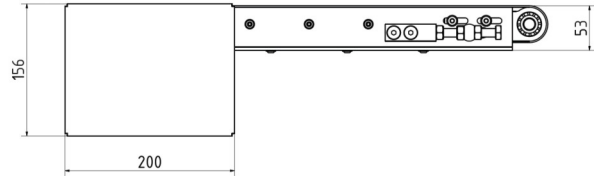
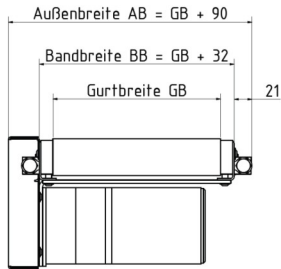
- Bandgerüst und Blechteile aus VA
- Abgedichtete Pendelkugellager
- PVC-Gurt mit 2-lagigem Gewebe, antistatisch
(andere Gurttypen auf Anfrage)
- Diverse Geschwindigkeiten und Antriebe erhältlich
- 24 V DC und SEW Getriebemotoren auf Anfrage
- Umlenkdurchmesser 40 mm

Motorausführung	Elektrik	Geschwindigkeit	Preis
Einphasenmotor, 1-stufig Antrieb unter Band	230 V, 1ph. 40 W	v = 1 / 1,5 / 1,8 / 2,3 / 3,5 / 5,8 / 6,9 / 8,6 / 11,5 / 17,3 / 23,0 / 34,4 / 57,7 m/min (andere auf Anfrage)	Ab 940,00 €
Einphasenmotor, 2-stufig Antrieb unter Band	230 V, 1ph. 40 W	v = 0,1 / 0,34 / 0,67 m/min (andere auf Anfrage)	Ab 1.045,00 €
DC Getriebemotor Antrieb unter Band (v regelbar über internen Umrichter)	230 V, 1ph. 50 W	v = 0,1 - 13,5 m/min v = 0,2 - 20,3 m/min v = 0,4 - 40,5 m/min v = 0,7 - 67,5 m/min (andere auf Anfrage)	Ab 1.340,00 €

Es sind viele Optionen erhältlich um das Förderband Ihrem Einsatzfall anzupassen, wie z.B. Stützfüße / Stützen / Motoren / Seitenführungen / Sensoren / Elektrische Bandsteuerung / u.v.m.

Sonderausführungen sind auf Anfrage möglich!

KLEINFÖRDERBAND SF10



Abmessungen SF10

BESTELLANGABEN

SF10	-xxx	-xxxx	-xxx	-xx	-xx.x	-xx	-x
Gurtbreite (in mm)	Förderlänge (in mm)	Motorposition	Motorart	Geschwindigkeit	Gurttyp	Ausführung	
75 bis 500 in 25 mm Schritten	350 bis 3000 in 50 mm Schritten	Motor unterhalb mit Übertrieb UZL Ziehend links UZR Ziehend rechts USL Schiebend links USR Schiebend rechts	Panasonic PE Einphasenmotor PD DC-Motor SA Sonderantrieb	Einphasenmotor 00.1 (0,1 m/min) 00.3 (0,3 m/min) 00.7 (0,7 m/min) 01.0 (1,0 m/min) 01.5 (1,5 m/min) 02.3 (2,3 m/min) 03.5 (3,5 m/min) 05.8 (5,8 m/min) 06.9 (6,9 m/min) 08.6 (8,6 m/min) 11.5 (11,5 m/min) 17.3 (17,3 m/min) 23.0 (23,0 m/min) 34.4 (34,4 m/min) 57.7 (57,7 m/min) DC-Motor DC.2 (0,2-20,3 m/min) DC.3 (0,4-40,5 m/min) DC.4 (0,7-67,5 m/min) Sonderantrieb xx.x	PVC - PVC Gurt (Standard) GO - Anderer Gurt	S - Standard (ohne Optionen) O - Optionen vorhanden	

BESTELLBEISPIEL

SF10-200-1200-UZL-PD-DC.4-PVC-S	
Gurtbreite	200 mm
Förderlänge	1200 mm
Motorposition	Ziehend links
Motorart	DC-Getriebemotor
Geschwindigkeit	0,7-67,5 m/min
Gurttyp	PVC Gurt
Ausführung	Standard (ohne Option)



Sohns Maschinenbau GmbH

Fohlenweide 1
D-74889 Sinsheim

Tel: +49 (0) 72 61 / 973 361
Fax: +49 (0) 72 61 / 973 360

info@sohns-mb.com
www.sohns-mb.com